

**ỦY BAN NHÂN DÂN
HUYỆN BÌNH SƠN**

Số: 1191/UBND-DQ

V/v nghiên cứu, tham mưu giải quyết nội dung đề nghị của Ban Quản lý Khu kinh tế Dung Quất tại Công văn số 590/BQL-PTQĐ ngày 12/5/2016

**CỘNG HÒA XÃ HỘI CHỦ NGHĨA VIỆT NAM
Độc lập - Tự do - Hạnh phúc**

Bình Sơn, ngày 18 tháng 5 năm 2016

Kính gửi: Phòng Kinh tế và Hạ tầng

Theo đề nghị của Ban Quản lý Khu kinh tế Dung Quất tại Công văn số 590/BQL-PTQĐ ngày 12/5/2016 về việc bổ sung vị trí đầu nối nút giao thông Tuyến đường trục chính nối Trung tâm phía Bắc và phía Nam đô thị Vạn Tường với ĐT 621 vào Quy hoạch các điểm đầu nối qua địa bàn huyện Bình Sơn (có bản chụp kèm theo), Chủ tịch UBND huyện có ý kiến chỉ đạo:

Giao Phòng Kinh tế và Hạ tầng nghiên cứu, tham mưu UBND huyện xem xét, giải quyết nội dung đề nghị của Ban Quản lý Khu kinh tế Dung Quất tại Công văn nêu trên đúng theo quy định; hoàn thành **trước ngày 25/5/2016**.

Yêu cầu Phòng Kinh tế và Hạ tầng khẩn trương thực hiện./.

Nơi nhận:

- * Bàn giấy (07);
- BQL Khu kinh tế Dung Quất;
- CT, các PCT UBND huyện;
- BQL Phát triển đô thị Vạn Tường;
- * Bàn mềm eOffice:
- Như trên;
- UBND xã Bình Hòa;
- VPUB: CVP, CVDQ;
- Lưu: VT, DQ (lamlt 130).



**KT. CHỦ TỊCH
PHÓ CHỦ TỊCH**

Lương Kim Sơn

UBND TỈNH QUẢNG NGÃI
BAN QUẢN LÝ
KHU KINH TẾ DUNG QUẤT

Số: 590 /BQL-PTĐT

V/v bổ sung vị trí đầu nối nút giao thông
Tuyến đường trục chính nối Trung tâm
phía Bắc và phía Nam đô thị Vạn Tường
với ĐT 621 vào Quy hoạch các điểm
đầu nối qua địa bàn huyện Bình Sơn

CỘNG HÒA XÃ HỘI CHỦ NGHĨA VIỆT NAM
Độc lập - Tự do - Hạnh phúc

Quảng Ngãi, ngày 17 tháng 5 năm 2016

VĂN PHÒNG HĐND & UBND	
HUYỆN BÌNH SƠN	
ĐẾN	Số. 1194
Chuyển:	Ngày 13/5/16
	Ph. Lâm
Lưu hồ sơ số:	

Kính gửi: UBND huyện Bình Sơn.

Căn cứ Quyết định số 15/2015/QĐ-UBND ngày 14/4/2015 của UBND tỉnh Quảng Ngãi về việc ban hành Quy định về quản lý, khai thác, bảo trì và bảo vệ kết cấu hạ tầng giao thông đường bộ địa phương thuộc tỉnh Quảng Ngãi;

Căn cứ các Quyết định của Chủ tịch UBND tỉnh Quảng Ngãi: số 259/QĐ-UBND ngày 13/02/2009 về việc phê duyệt Quy hoạch chi tiết xây dựng điều chỉnh và thiết kế đô thị Khu đô thị mới Vạn Tường; số 1448/QĐ-UBND ngày 30/9/2011 về việc phê duyệt dự án đầu tư xây dựng công trình Tuyến đường giao thông trục chính nối Trung tâm phía Bắc và phía Nam đô thị Vạn Tường;

Theo ý kiến của Sở Giao thông vận tải Quảng Ngãi tại Công văn số 1090/SGTVT-KCHT ngày 27/4/2016 về việc thỏa thuận bổ sung vị trí đầu nối vào tuyến ĐT.621 tại lý trình Km12+450 (bên trái tuyến); Ban Quản lý KKT Dung Quất kính đề nghị UBND huyện Bình Sơn xem xét, tổng hợp bổ sung vị trí đầu nối nút giao thông Tuyến đường trục chính nối Trung tâm phía Bắc và phía Nam đô thị Vạn Tường với ĐT 621 vào Quy hoạch các điểm đầu nối qua địa bàn huyện Bình Sơn, cụ thể như sau:

1. Thông tin chung công trình:

- Tên công trình: Tuyến đường giao thông trục chính nối Trung tâm phía Bắc và phía Nam đô thị Vạn Tường.

- Chủ Đầu tư: Ban Quản lý KKT Dung Quất.

Đơn vị quản lý, thực hiện: Ban Quản lý Phát triển đô thị Vạn Tường.

- Đơn vị khảo sát, thiết kế thi công xây dựng công trình: Liên danh Công ty Cổ phần tư vấn xây dựng 533 và Công ty Cổ phần tư vấn xây dựng công trình giao thông 5.

- Cấp công trình: Công trình cấp III, đường ô tô, đường trong đô thị.

- Địa điểm xây dựng: xã Bình Trị, Bình Hải, Bình Hòa, huyện Bình Sơn, tỉnh Quảng Ngãi.

- Phạm vi thiết kế: Km0+00- Km9+612,94.

2. Vị trí đầu nối:

Stt	Tên tuyến đường đầu nối với Tỉnh lộ ĐT.621	Tên nút giao (theo lý trình ĐT.621)	Bán kính cong bó via tại nút (m)	Hình thức đầu nối	Vị trí nút giao
1	Tuyến đường giao thông trục chính nối Trung tâm phía Bắc và phía Nam đô thị Vạn Tường	Nút CDA (Km12+450)	R=8	Đầu nối mới hoàn toàn	Bên trái tuyến ĐT621

(Có bình đồ tổng hướng tuyến kèm theo)

Ban Quản lý Khu kinh tế Dung Quất kính đề nghị UBND huyện Bình Sơn sớm xem xét để tổng hợp bổ sung vị trí đầu nối nút giao thông Tuyến đường trục chính nối Trung tâm phía Bắc và phía Nam đô thị Vạn Tường với ĐT 621 vào Quy hoạch các điểm đầu nối qua địa bàn huyện Bình Sơn trình Sở Giao thông vận tải Quảng Ngãi cấp phép thi công nút giao đầu nối nêu trên./

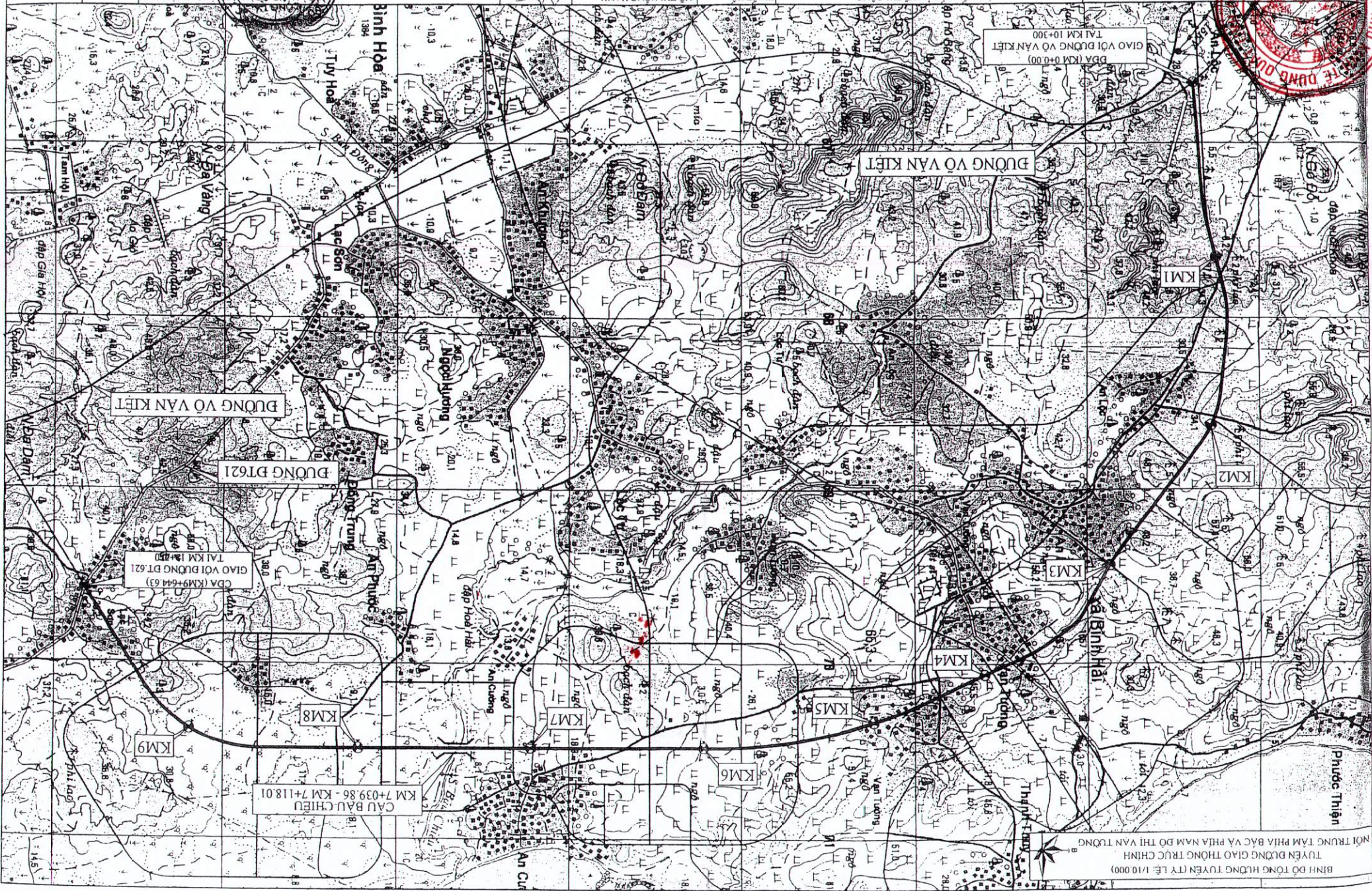
Nơi nhận:

- Như trên;
- Sở GTVT Quảng Ngãi (b/c);
- UBND xã Bình Hòa;
- Ban Quản lý KKT Dung Quất:
 - + Phó TB: L.V.Dũng (b/c);
 - + Các phòng: QHXD, TNMT;
 - + BQL PTĐT Vạn Tường;
 - + Lưu VT.

**KT. TRƯỞNG BAN
PHÓ TRƯỞNG BAN**



Lê Văn Dũng



BÌNH ĐỒ TỔNG HƯỞNG TUYÊN (TỶ LỆ: 1/10.000)
 TUYẾN ĐƯỜNG GIAO THÔNG TRỰC CHINH
 NỘI TRUNG TÂM PHÍA BẮC VÀ PHÍA NAM ĐỒ THỊ VẠN TƯỜNG

PHÒNG CÔNG TY TƯ VẤN GIAO THÔNG VẠN TƯỜNG
BAN QUẢN LÝ KINH TẾ DỰNG QUÁT
BAN QUẢN LÝ PHÁP LÝ ĐỒ THỊ VẠN TƯỜNG
CÔNG TY CP TƯ VẤN XDGT GIAO THÔNG 5

THIẾT KẾ BẢN VẼ THÌ CÔNG
 TUYẾN ĐƯỜNG GIAO THÔNG TRỰC CHINH
 NỘI TRUNG TÂM PHÍA BẮC VÀ PHÍA NAM ĐỒ THỊ VẠN TƯỜNG
 LY TRÌNH: KM0+00 - KM9+644.63
 PHẠM ĐOẠN: KM5+350.00 - KM9+644.63
 ĐỊA ĐIỂM: HUYỆN BÌNH SƠN - TỈNH QUẢNG NGÃI

THIẾT KẾ	VŨ THỊ HỒNG HẠNH
KIỂM TRA	LÊ VĂN BÌNH
CHỦ TRÌ T. KẾ	LÊ VĂN BÌNH
CHỦ NHIỆM TK	TRẦN TRUNG NGHĨA
PHÒNG TK2	NGUYỄN TRUNG SƠN
KCS	NGUYỄN ĐÌNH TRUNG

TR. LỆ	1/25.000
BẢN VẼ SỐ	A - 1 - 01 (1/1)
MÃ SỐ	12 - T.ECCOS-17-HD
LÀM XUẤT BẢN	III

BẢN ĐỒ TỔNG HƯỞNG TUYÊN
 ĐÀ LẮC HẠNH
 TƯ VẤN XÂY DỰNG
 CÔNG TRÌNH
 GIAO THÔNG
 KHỐI 5
 KHU VỰC PHÁP LÝ
 NGÀY 10/05/2012

